

リッチ社長が重要だと考える 「MTFで見るグランビルの法則」

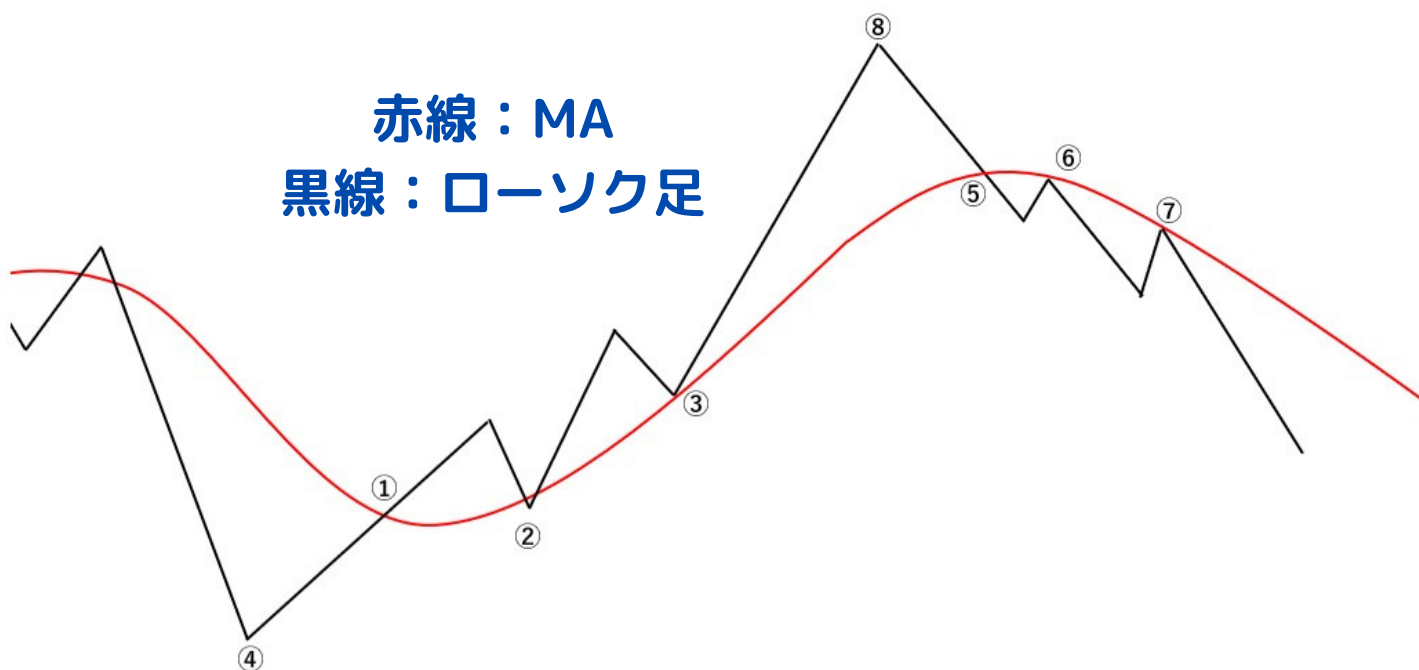
リッチ社長ブログ

<https://richi-ai.net/>

リッチFXチャンネル

<https://richi-ai.net/w42u>

グランビルの法則・基本おさらい



本来は200MAを使用するが、
デイトレでは「20～25MA」

1～4は買いのポイント

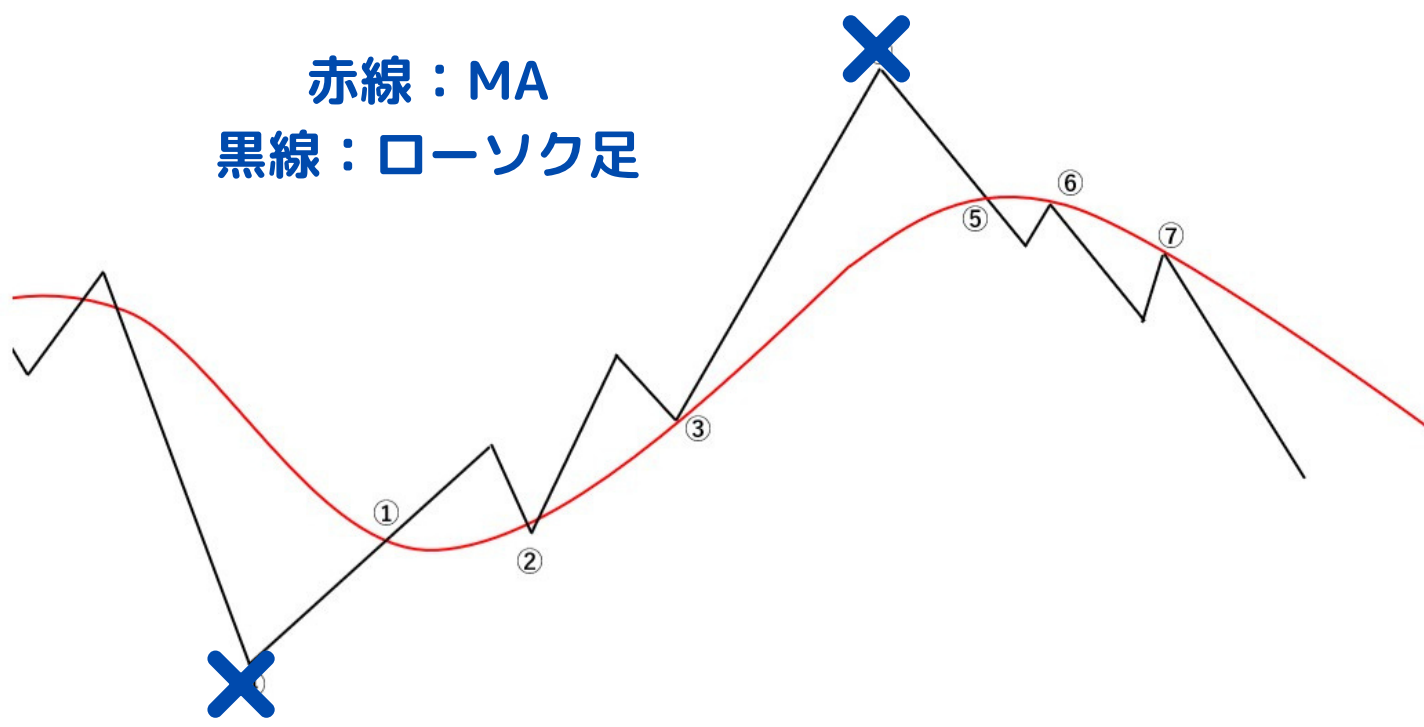
5～8は売りのポイント

MAの傾きにも注意する。
確定足で判断する。

リッチ社長ブログ
<https://richi-ai.net/>

リッチFXチャンネル
<https://richi-ai.net/w42u>

グランビルの法則・応用おさらい



1～3は買いのポイント
(4は乖離を利用した逆張りなので×)

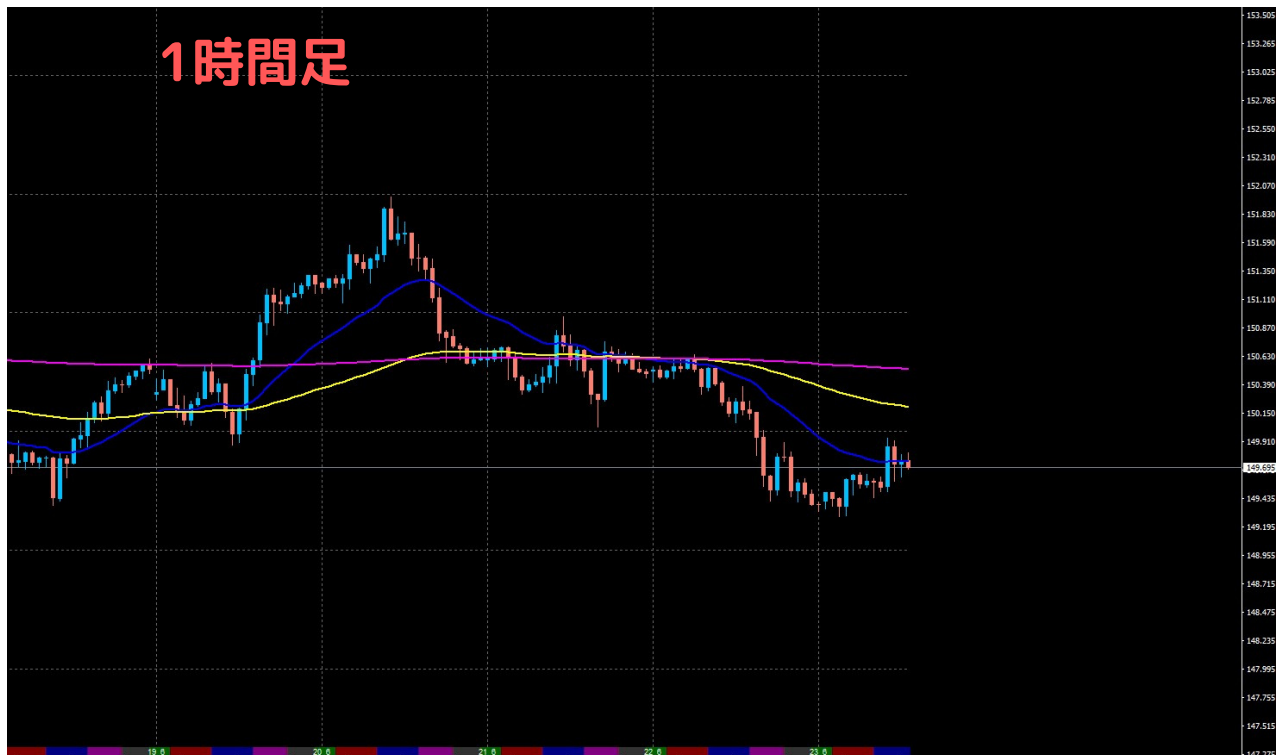
5～7は売りのポイント
(8は乖離を利用した逆張りなので×)

リッチ社長ブログ
<https://richi-ai.net/>

リッチFXチャンネル
<https://richi-ai.net/w42u>

MTFでグランビルの法則

マルチタイムフレームで確認する



- ・ 青色 – 25EMA
- ・ 黄色 – 100EMA (4時間足の25MA相当)
- ・ ピンク – 600EMA (日足の25MA相当)

リッチ社長ブログ
<https://richi-ai.net/>

リッチFXチャンネル
<https://richi-ai.net/w42u>

MTFでグランビルの法則

2021年4月23日 19:30 ポンド円



【パターン1】

きれいなパーフェクトオーダー

レンジでMAも凝縮されて、レートがMAで反発して下落、さらに直近安値もブレイクして下落していく。

赤丸がエントリーポイント

利確は再度、25MAまで戻った場合か、固定pips。

※他にもエントリーポイントがありますが、ポイントを「例」であげているので省略しています。

リッチ社長ブログ
<https://richi-ai.net/>

リッチFXチャンネル
<https://richi-ai.net/w42u>

MTFでグランビルの法則

2021年4月23日 19:30 ポンド円



【パターン2】 日足・4時間足のトレンドと逆ポジション

大きく上昇後、回帰性で1時間25MA内に戻って確定。

赤丸がエントリーポイント

利確は、日足・4時間足と逆ポジなので日足・4時間足のMAまで。

※他にもエントリーポイントがありますが、ポイントを「例」であげているので省略しています。

リッチ社長ブログ
<https://richi-ai.net/>

リッチFXチャンネル
<https://richi-ai.net/w42u>

MTFでグランビルの法則

2021年4月23日 20:10 ユーロ円



【パターン3】

日足と4時間足の間に「1時間足のMA」

無理にエントリーする必要なし。

レンジを形成中なので、値幅があれば、1時間足のMAを超えて足が確定することに長期足までのスキャルはあり。特にトレンド側へのエントリー。

そのまま、4時間足のMAも抜けていくと、大きく動く場合もあり。

※他にもエントリーポイントがありますが、ポイントを「例」であげているので省略しています。

リッチ社長ブログ
<https://richi-ai.net/>

リッチFXチャンネル
<https://richi-ai.net/w42u>

MTFでグランビルの法則

様々なパターンがあるので、実際に現在のチャートで確認していきしょう。

パターン1～3以外にも複合するようなパターンが存在するので、実際のチャートを見ながら説明していきます。

リッチ社長ブログ
<https://richi-ai.net/>

リッチFXチャンネル
<https://richi-ai.net/w42u>